

Согласовано
Директор Новоторьяльского
лесничества - филиал ГКУ РМЭ
«Востокмежупрлес»

Роженцов С.В.



«Олеандра»
Яковлев Н.В.

Субъект Российской Федерации Республика Марий Эл
Лесной район Новоторьяльский
Лесничество Новоторьяльское Участковое лесничество Новоторьяльское

ПРОЕКТ

искусственного лесовосстановления № 4 / 2020 год

1. № квартала 26 № выдела 4
2. Площадь лесного участка, га 4.1
3. Лесорастительные условия лесного участка:
 - 3.1. Рельеф ровный
 - 3.2. Гидрологические условия _____
 - 3.3. Почва суглинистая, свежая
тип, механический состав, влажность _____
 - 3.4. Поврежденность почвы участка (степень) слабая
слабая, средняя, сильная
 - 3.5. Степень задернения сильное
слабая, средняя, сильная
 - 3.6. Степень минерализации почвы _____
 - 3.7. Группа типов леса, тип лесорастительных условий Елпк. С2
4. Категория участка лесовосстановления вырубка
вырубка, гарь, прогалина, иная (год, месяц) _____
5. Исходный породный состав участка лесовосстановления 6Ос2Б2Е+П+Лп+С
6. Количество пней, тыс.шт./га до 500 шт/га
 - 6.1. Средняя высота пней, см 25
 - 6.2. Средний диаметр пней, см 28
7. Состояние очистки от порубочных остатков и валежника (захламленность) очистка удовлетворительная
отсутствует, слабая, средняя, сильная
8. Завалуненность, % слабая
слабая, средняя, сильная, иные препятствия
9. Категория доступности для техники а
а, б, в, г*
10. Характеристика сохраненного подроста главных пород:
 - 10.1. Количество подроста по категориям крупности тыс.шт./га -
мелкий, средний, крупный
 - 10.2. Количество подроста в пересчете на крупный, тыс.шт/га - в т.ч. по породам _____
 - 10.3. Жизнеспособность подроста -
жизнеспособный, нежизнеспособный
 - 10.4. Категория густоты -
редкий, средний, густой
 - 10.5. Средняя высота подроста, м -
 - 10.6. Средний возраст подроста, лет -
 - 10.7. Встречаемость подроста, % -
 - 10.8. Распределение по площади -
равномерное, неравномерно, групповое
11. Характеристика возобновления сопутствующих древесных пород, кустарника:
порода - количество, шт./га - средняя высота, м -
 - 11.1 Характеристика возобновления нежелательных пород: порода - количество, шт./га -
средняя высота, м -
12. Проектируемый способ лесовосстановления искусственное лесовосстановление
13. Обоснование проектируемого способа лесовосстановления отсутствие подроста

* а - доступно без расчистки и корчевки пней, б- узкополосная расчистка без корчевки пней, понижение пней; в- узкополосная расчистка с корчевкой пней диаметром до 24 см, г- широкополосная расчистка с корчевкой всех пней на полосах.

- 13.1. Обоснование главных лесных древесных пород соответствие типу лесорастительных условий
- 13.2. Обоснование породного состава восстанавливаемых лесов соответствие направлению хозяйства с экономической точки зрения
14. Период лесовосстановления осень 2020 года – осень 2026 года
начало, окончание (месяц, год)
15. Технология (методы) выполнения работ по лесовосстановлению:
- 15.1. Расчистка и подготовка участка трактором МТЗ-82 с плугом ПКЛ-70
полосная с корчевкой (без корчевки) пней, сплошная, понижение пней
расстояния между центрами полос м, ширина полос м
- 15.2. Подготовка почвы: борозда
полоса, борозда, площадка, иное
- 15.2.1. Расстояние между центрами рядов посадочных (посевных мест), м 4,0 * 0,8
- 15.2.2. Общая протяженность рядов посадочных (посевных мест), км/га 2,8км
- 15.2.3. Срок подготовки почвы сентябрь 2020 года месяц, год
- 15.3. Метод создания посадка
посадка/ посев (месяц, год)
16. Характеристика посадочного (посевого) материала
сеянцы Березы 3х лет
вид, сеянцы, саженцы, возраст (лет), размеры стволика (высота, диаметр корневой шейки)

семена: селекционная категория семян, происхождение, класс качества семян
- 17 Предпосевная подготовка семян -
снегование, стратификация, обработка фунгицидами, иная
- 18 Норма высева, кг/га -
- 19 Размещение семян при посеве -
строчками, лунками, иное
- 20 Схема размещения посадочных, посевных мест:
расстояния между рядами 4,0 м, в рядах 0,8 м
- 21 Густота посадки, посева, тыс.шт/га 3,2
- 22 Видовой состав культивируемых пород, ед. 1
в т.ч. главная (ые) береза
сопутствующая(ие)
- 23 Схема смещения пород Б-Б-Б
- 24 Дополнение , количество посадочных мест, тыс.шт./га
- 25 Уход за лесными культурами (агротехнический, лесоводственный):
- 25.1.Количество агротехнических уходов всего 8 ,
по годам 1-й год - 2 ухода, 2-й год -2 ухода, 3-й и последующие годы -1 ухода
годы, количество
- Технология скашивание растительности
ручная оправка растений, рыхление почвы с уничтожение травянистой и древесной растительности

в рядах и междурядьях, подавление, скашивание растительности механическим способом;
применение химических средств для уничтожения травянистой и древесной растительности в зоне роста культур,
подкормка и полив культур
- 25.2. Количество лесоводственных уходов всего 1 , по годам 2025г.
годы, количество
- Технология уничтожение или предупреждение появления травянистой и нежелательной древесной растительности
уничтожение или предупреждение появления травянистой и нежелательной древесной растительности
- 26 Борьба с вредителями, болезнями леса -
перечень мероприятий, объем работы
- 27 Противопожарные мероприятия минерализованные полосы
перечень мероприятий, объем работы
- 28 Иные мероприятия
- 29 Проектируемые показатели восстанавливаемых лесов
Приживаемость лесных культур, %: 1 год 86 2 год 84
иной год 80
Параметры лесных культур в возрасте 7 лет (5 лет, иной возраст):
количество деревьев культивируемых пород, тыс.шт./га, всего 2,5 в т.ч. по породам Сосна -2,5

соотношение средних высот деревьев культивируемых пород и естественно возобновившихся сопутствующих (нежелательных) пород. _____

30. Требования к молоднякам, площади которых подлежат отнесению к землям, на которых расположены леса:

30.1. Проектируемый возраст (год) отнесения к землям, занятым лесными насаждениями 7 лет

30.2. Количество деревьев главных лесных древесных пород, не менее тыс.шт./га 2,1 тыс.шт/га

30.3. Состав пород 10Б

30.4. Средняя высота главной породы, не менее, м 1,2 м

30.4.1. Соотношение средних высот деревьев культивируемых пород и естественно возобновившихся сопутствующих (нежелательных) пород _____

31. Объем работ по лесовосстановлению, га 4,1

площадь лесовосстановления

К Проекту прилагаются:

1. Чертеж участка

« _____ »

г.

Директор
должность

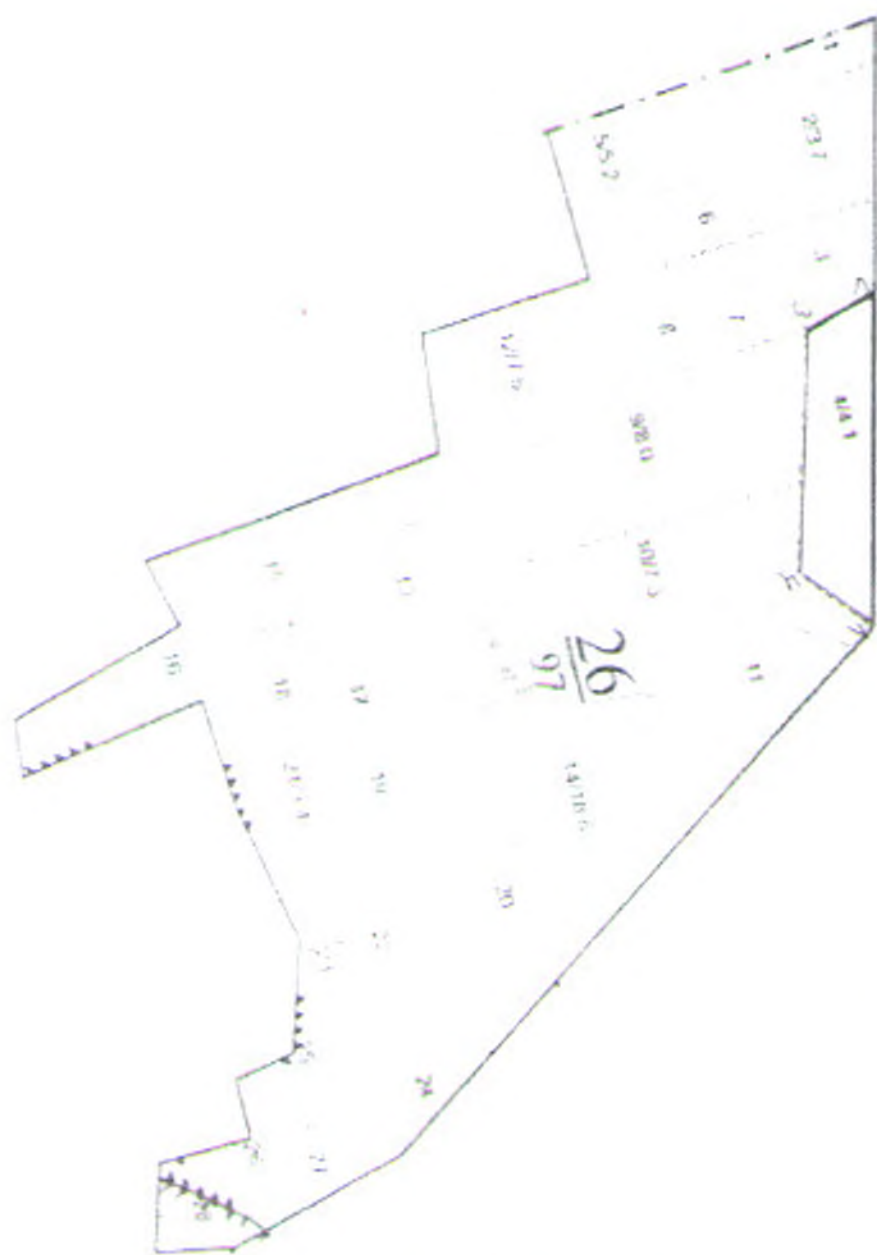
Яковлев Н.В.
подпись

Яковлев Н.В.
Ф.И.О

А Б Р И С

искусственного лесовосстановления - посадка лесных культур

Новоторьяльское лесничество - филиал ГКУ РМЭ «Востокмежурлес» Новоторьяльское
участковое лесничество Новоторьяльский лесной участок. Квартал 26 выдел 4 пл. 4,1 га;
Масштаб 1:10000



№№ точек	Румбы линий	Длина линий, м
1-2	СЗ-89	469
2-3	ЮВ-24	104
3-4	ЮВ-87	350
4-1	СВ-36	131